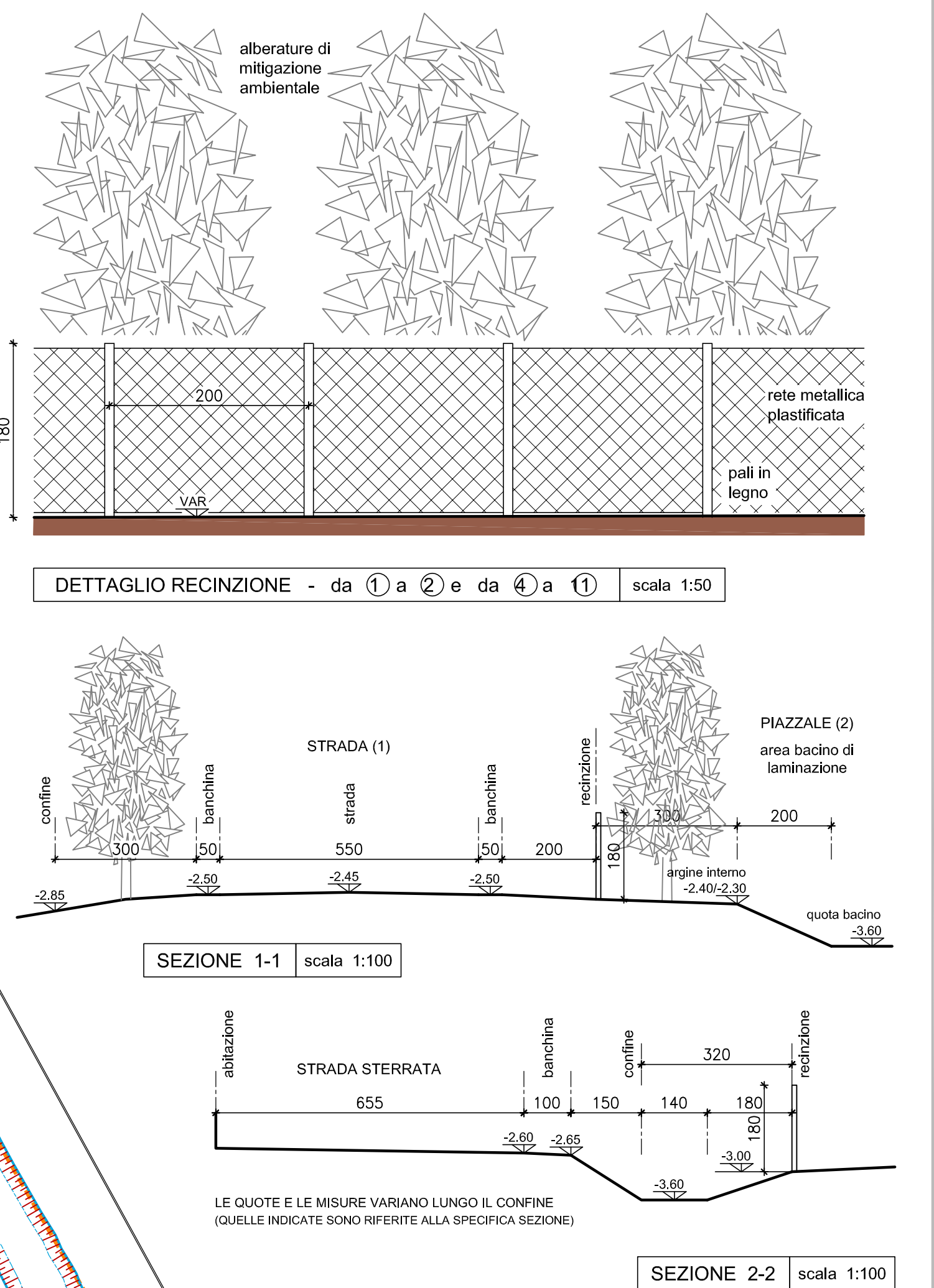
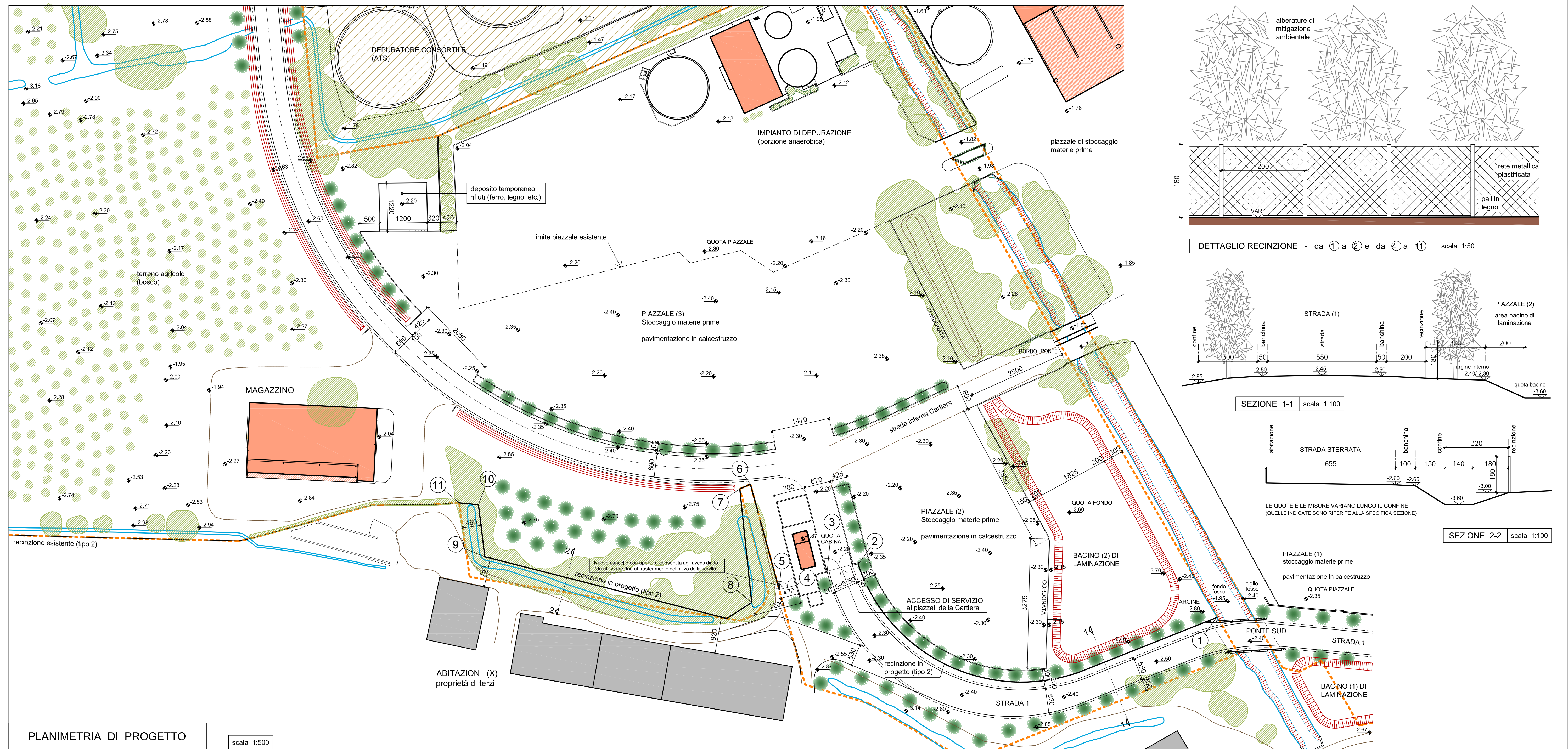


LEGENDA GENERALE:

- edifici produttivi CARTIERA GIORGIONE SpA
- area depuratore comunale (ATS)
- confini di proprietà Cartiera Giorgione SpA
- TIPOLOGIA RECINZIONI ESISTENTI  
 (C) = Cartiera fronte strada / muro in calcestruzzo con frangifera  
 (D) = Depuratore C.le / zoccolo calcestruzzo con rete metallica  
 (E) = Cartiera interna / muro in calcestruzzo con frangifera  
 (F) = Cartiera interna / pali in legno e rete metallica plastificata  
 (G) = Cartiera interna / zoccolo in calcestruzzo con rete metallica
- edifici esterni alla Cartiera Giorgione SpA
- corsi d'acqua
- verde esistente



**REGIONE VENETO**

**COMUNE DI CASTELFRANCO V.**

**PROVINCIA DI TREVISO**

**CARTIERA GIORGIONE S.p.A.**

**PROGETTO DI NUOVA VIABILITA' DI ACCESSO ALLA CARTIERA GIORGIONE S.p.A. CON PARCHEGGI DI SOSTA MEZZI PESANTI E PIAZZALI STOCCAGGIO MATERIE PRIME AI SENSI DELL'ART. 4 L.R. N.55 DEL 31/11/2012**

<b>Oggetto</b>	<b>PIAZZALI OVEST - (Piazzali 2 e 3)</b>		
<b>Tavola</b>	<b>COORDINATORE DEL GRUPPO DI PROGETTAZIONE</b> arch. Sano Borsari	<b>IL RESPONSABILE DEI SETTORI URBANISTICA ED EDILIZIA PRIVATA</b> arch. Luca Pozzobon	
<b>ID07</b>	<b>PROGETTO INFRASTRUTTURE VARIE</b> ing. Andrea Zanon - ZONCHEDOU E ASSOCIATI	<b>Committente:</b> CARTIERA GIORGIONE S.p.A.	
<b>rev 1</b>	<b>PROGETTO OPERE IDRAULICHE</b> ing. Paolo Rizzardo		
<b>Data</b>	26/11/2018	<b>LEGALE RAPPRESENTANTE</b> Franco Bordignon	
<b>Scala</b>	1:500 - 1:100 - 1:50		



**FOTO 1: inquadrate dal reattore anaerobico dei terreni (prima della realizzazione della di riduzione del metano)**

Revisione	Causale	Disegnato	Verificato
0	26/11/2018	opere idrauliche - PIAZZALE OVEST - elaborato conferenza di servizi	Studio Rizzardo
1			
2			