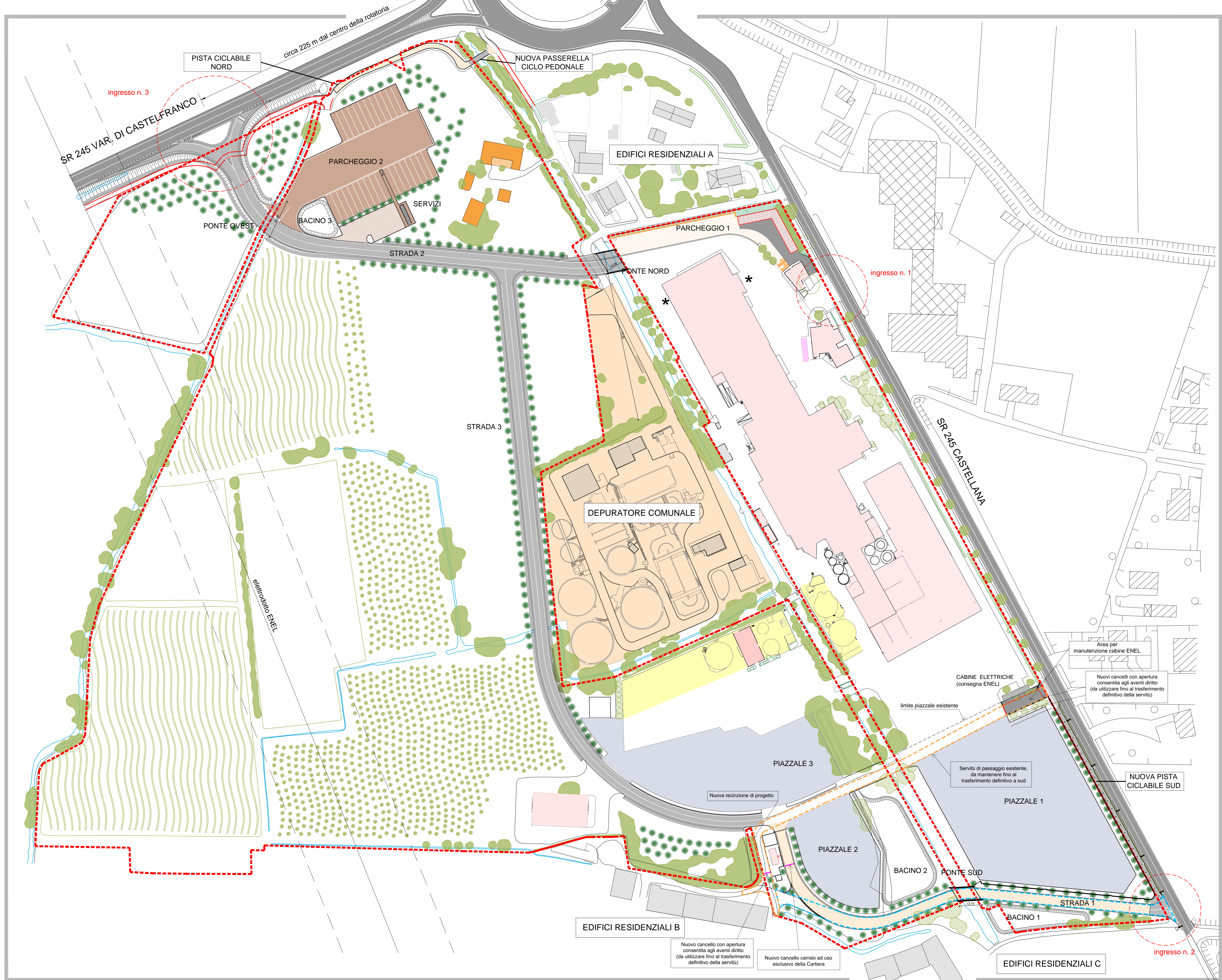
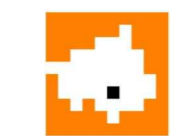


LEGENDA GENERALE:

- edificio produttivo esistente
- area depuratore comunale (ATS)
- area depuratore Cartiera Giorgione
- edificio esistente Cartiera Giorgione SpA
- edifici esterni alla Cartiera Giorgione
- pesa esistente
- superficie stradale esistente
- superficie stradale di progetto
- nuovo parcheggio esterno mezzi pesanti/autisti
- zona di carico
- nuovi piazzali
- riconfigurazione e nuova dotazione parcheggi
- verde esistente
- verde di progetto (cfr. Tav. AP03)
- Perimetro di proprietà



REGIONE VENETO COMUNE DI CASTELFRANCO V. PROVINCIA DI TREVISO



PROGETTO DI NUOVA VIABILITA' DI ACCESSO ALLA CARTIERA GIORGIONE S.p.A. CON PARCHEGGI DI SOSTA MEZZI PESANTI E PIAZZALI DI STOCCAGGIO MATERIE PRIME AI SENSI DELL'ART. 4 L.R. N.55 DEL 31/12/2012

Oggetto		PROGETTO	
Tavola	COORDINATORE DEL GRUPPO DI PROGETTAZIONE arch. Steno Sbrissa	IL RESPONSABILE DEI SETTORI URBANISTICA ED EDILIZIA PRIVATA arch. Luca Pozzobon	
GE03	PROGETTO INFRASTRUTTURE VIARIE ing. Andrea Zanon - ZONCHEDDU E ASSOCIATI	Comittente: CARTIERA GIORGIONE S.p.A.	
rev 0	PROGETTO OPERE IDRAULICHE ing. Paolo Rizzardo		
Data	10/10/2018	LEGALE RAPPRESENTANTE Franco Bordignon	
Scala	1:1000		
Revisione	Causale	Disegnato	Verificato
0	prima emissione	MZ	AZ
1			
2			

COMPONENTI IL GRUPPO DI PROGETTAZIONE: SI RISERVA A TERMINI DI LEGGE LA PROPRIETA' DI QUESTO DISEGNO CON OBBIETTO DI RENDERSILO COMUNQUE NOTO A TERZA SENZA AUTORIZZAZIONE