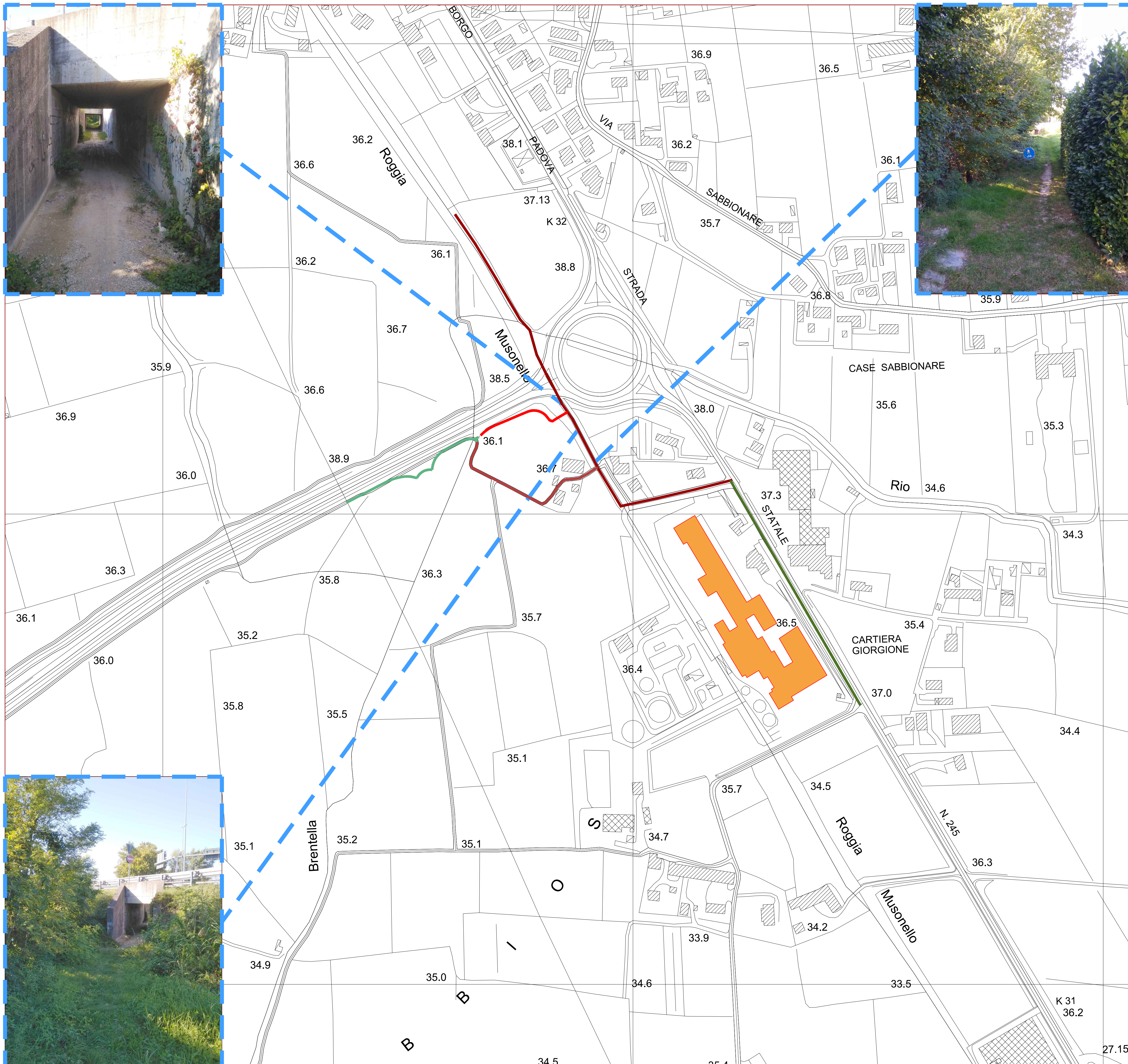


LEGENDA

- CARTIERA GIORGIONE S.P.A.
- PISTA CICLABILE ESISTENTE
- PERCORSO CICLABILE ESISTENTE
- PERCORSO CICLABILE IN PROGETTO
- IPOTESI PERCORSO CICLABILE CONFERMATO
- IPOTESI PERCORSO CICLABILE ELIMINATO
- VISTA E LOCALIZZAZIONE ACCESSI PISTA CICLABILE




REGIONE VENETO      COMUNE DI CASTELFRANCO V.      PROVINCIA DI TREVISO



**PROGETTO DI NUOVA VIABILITA' DI ACCESSO ALLA CARTIERA GIORGIONE S.p.A. CON PARCHEGGI DI SOSTA MEZZI PESANTI E PIAZZALI DI STOCCAGGIO MATERIE PRIME AI SENSI DELL'ART. 4 L.R. N.55 DEL 31/12/2012**

Oggetto **INQUADRAMENTO PISTA CICLABILE**

Tavola	COORDINATORE DEL GRUPPO DI PROGETTAZIONE arch. Steno Sbrissa	IL RESPONSABILE DEI SETTORI URBANISTICA ED EDILIZIA PRIVATA arch. Luca Pozzobon	
<b>PCN1</b>	PROGETTO INFRASTRUTTURE VIARIE ing. Andrea Zanon - ZONCHEDDU E ASSOCIATI	Comittente: CARTIERA GIORGIONE S.p.A.	
rev 0	PROGETTO OPERE IDRAULICHE ing. Paolo Rizzardo		
Data	10/10/2018	LEGALE RAPPRESENTANTE Franco Bordignon	
Scala	1:2000		

Revisione	Causale	Disegnato	Verificato
0	10/10/2018 prima emissione	MZ	AZ
1			
2			

CTR CON INDICAZIONE PISTA CICLABILE 1:2000