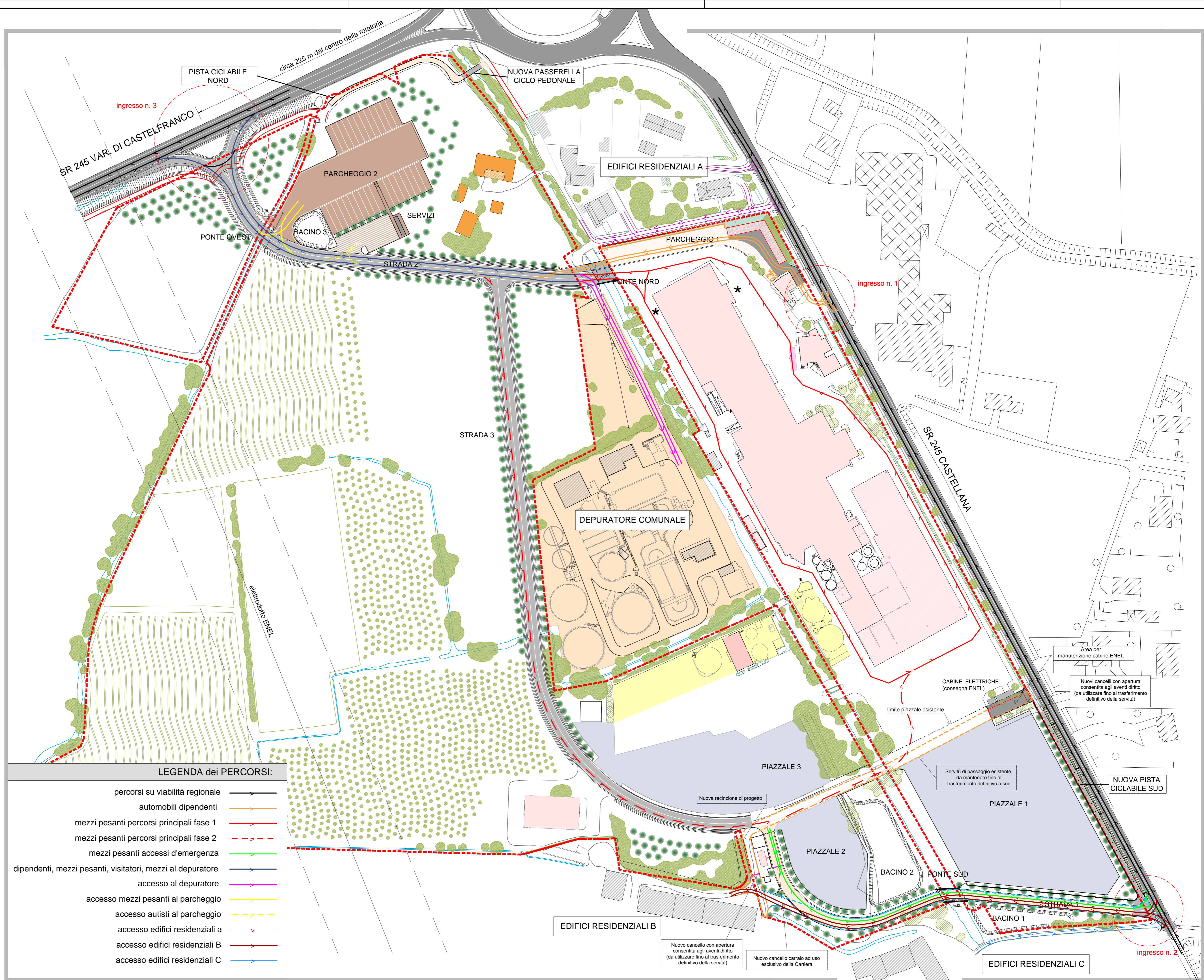
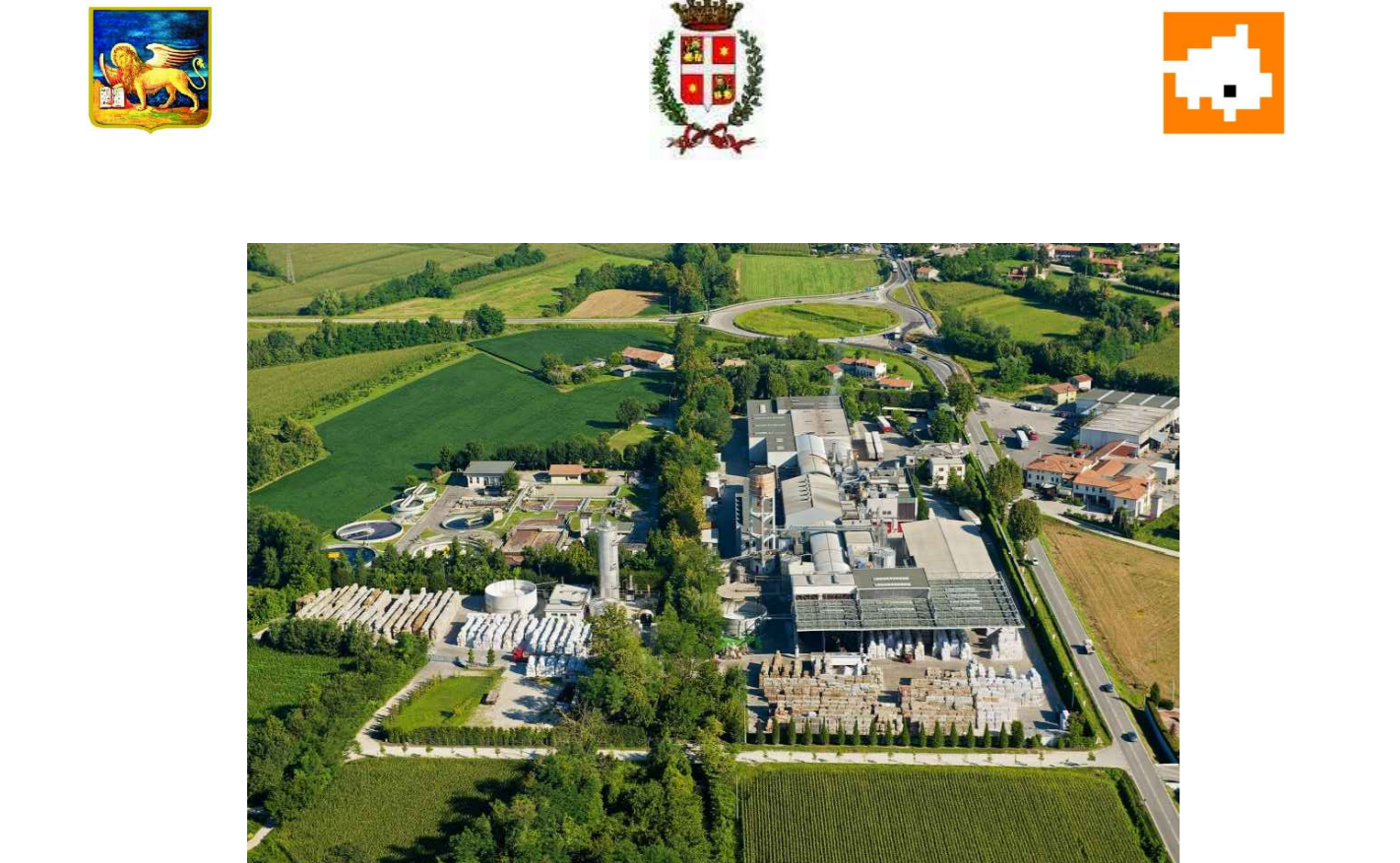


LEGENDA GENERALE:

- edificio produttivo esistente
- area depuratore comunale (ATS)
- area depuratore Cartiera Giorgione
- edificio esistente Cartiera Giorgione SpA
- edifici esterni alla Cartiera Giorgione
- pesa esistente
- superficie stradale esistente
- superficie stradale di progetto
- nuovo parcheggio esterno mezzi pesanti/autisti
- zona di carico
- nuovi piazzali
- riconfigurazione e nuova dotazione parcheggi
- verde esistente
- verde di progetto (cfr. Tav. AP03)
- Perimetro di proprietà



REGIONE VENETO COMUNE DI CASTELFRANCO V. PROVINCIA DI TREVISO



PROGETTO DI NUOVA VIABILITA' DI ACCESSO ALLA CARTIERA GIORGIONE S.p.A. CON PARCHEGGI DI SOSTA MEZZI PESANTI E PIAZZALI DI STOCCAGGIO MATERIE PRIME AI SENSI DELL'ART. 4 L.R. N.55 DEL 31/12/2012

Oggetto	GRAFO VIABILISTICO DI PROGETTO		
Tavola	COORDINATORE DEL GRUPPO DI PROGETTAZIONE arch. Steno Sbrissa	IL RESPONSABILE DEI SETTORI URBANISTICA ED EDILIZIA PRIVATA arch. Luca Pozzobon	
V102	PROGETTO INFRASTRUTTURE VIARIE ing. Andrea Zanon - ZONCHEDDU E ASSOCIATI	Committee: CARTIERA GIORGIONE S.p.A.	
rev 0	PROGETTO OPERE IDRAULICHE ing. Paolo Rizzardo		
Data	10/10/2018		
Scala	1:1000		
Integrazione Prestazioni Specialistiche	ing. Paolo Da Rin		
	LEGALE RAPPRESENTANTE Franco Bordignon		

Revisione	Causale	Disegnato	Verificato
0	10/10/2018	prima emissione	PZ
1			AZ
2			

LEGENDA dei PERCORSI:

- percorsi su viabilità regionale
- automobili dipendenti
- mezzi pesanti percorsi principali fase 1
- mezzi pesanti percorsi principali fase 2
- mezzi pesanti accessi d'emergenza
- pendenti, mezzi pesanti, visitatori, mezzi al depuratore
- accesso al depuratore
- accesso mezzi pesanti al parcheggio
- accesso autisti al parcheggio
- accesso edifici residenziali a
- accesso edifici residenziali B
- accesso edifici residenziali C

I COMPONENTI DEL GRUPPO DI PROGETTAZIONE, SI RISERVANO A TERMINI DI LEGGE LA PROPRIETA' DI QUESTO DISEGNO CON OBBIETTO DI RIPRODURLO O DI RENDERSILO COMEQUE NOTO A TERZA SENZA AUTORIZZAZIONE