

Comune di Castelfranco Veneto  
Provincia di Treviso

Oggetto:  
**AMPLIAMENTO FABBRICATI PER RICAVO NUOVO MAGAZZINO DI LOGISTICA IN VIA BORGHO PADOVA**

Ditta:  
**FERRO DISTRIBUZIONE s.r.l.**  
**F.G.M. IMMOBILIARE s.r.l.**  
**FERRO GIOVANNI**  
**FERRO MICHELA**

**PLANIMETRIA PROGETTO STRANDARDS**

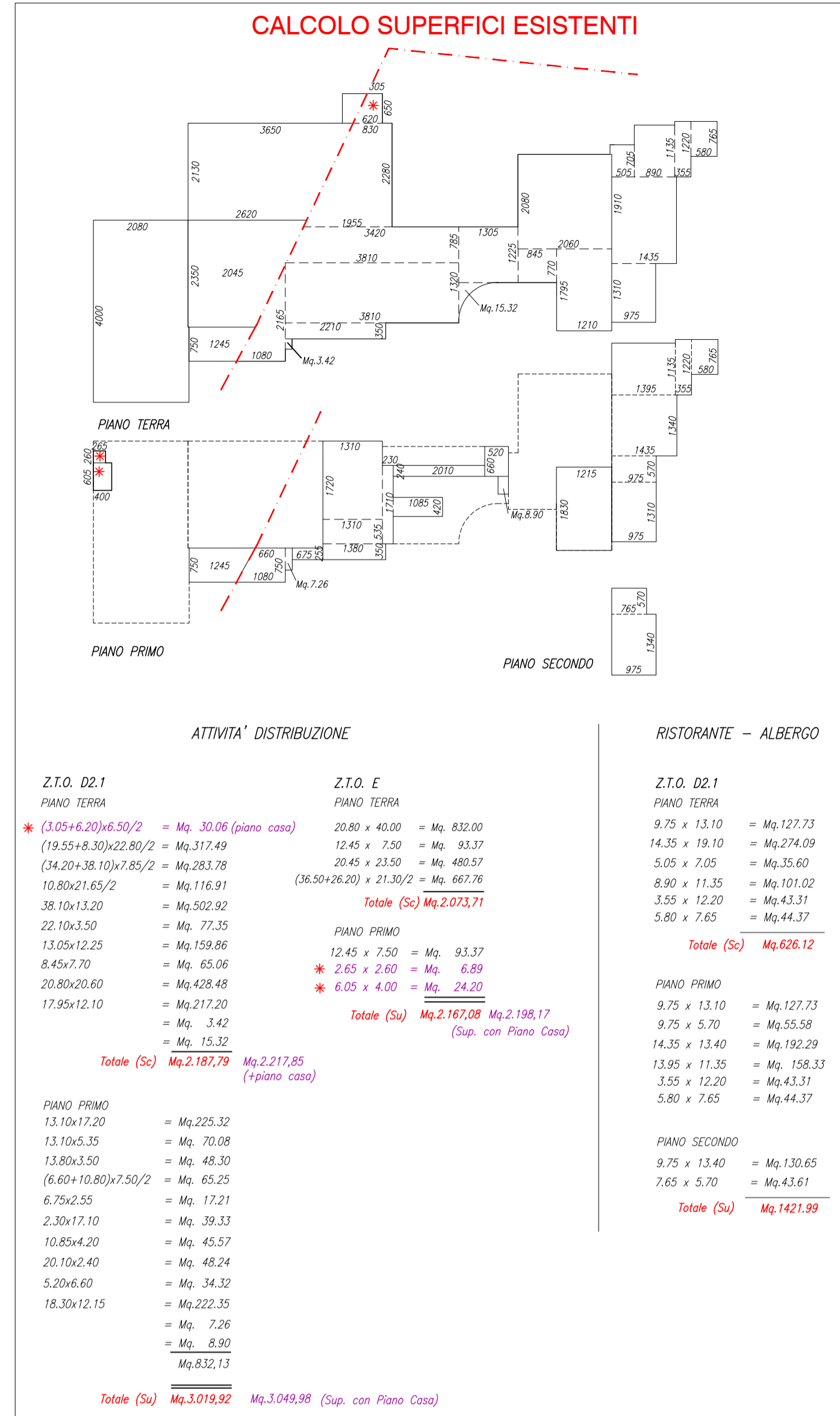
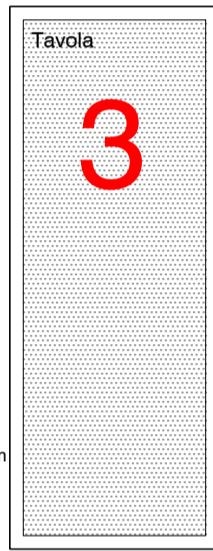
Progettazione Urbanistica:  
**Arch. Bernardino Baesso**

Via G. Reni 25 33100 Padova (PD)  
tel. 0498445205 e-mail: baesso@baesso.it

Progettazione Architettonica:  
**Geom. Broselli Sauro**

Via Scolari 56/D 31033 Castelfranco Veneto (TV)  
tel. fax: 0423 482198 e-mail: sauro.broselli@gmail.com  
pec: sauro.broselli@geopac.it

scala: 1:500 SETTEMBRE 2018

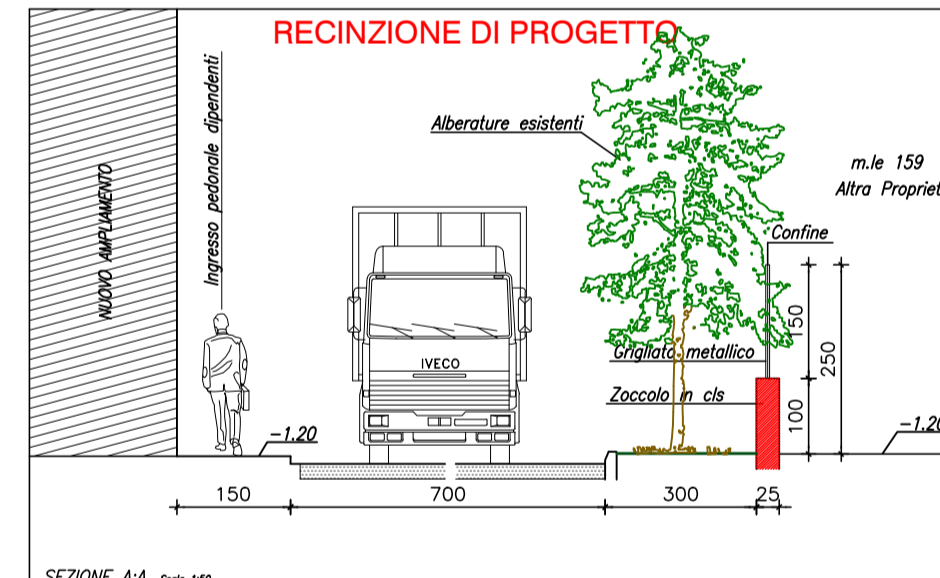
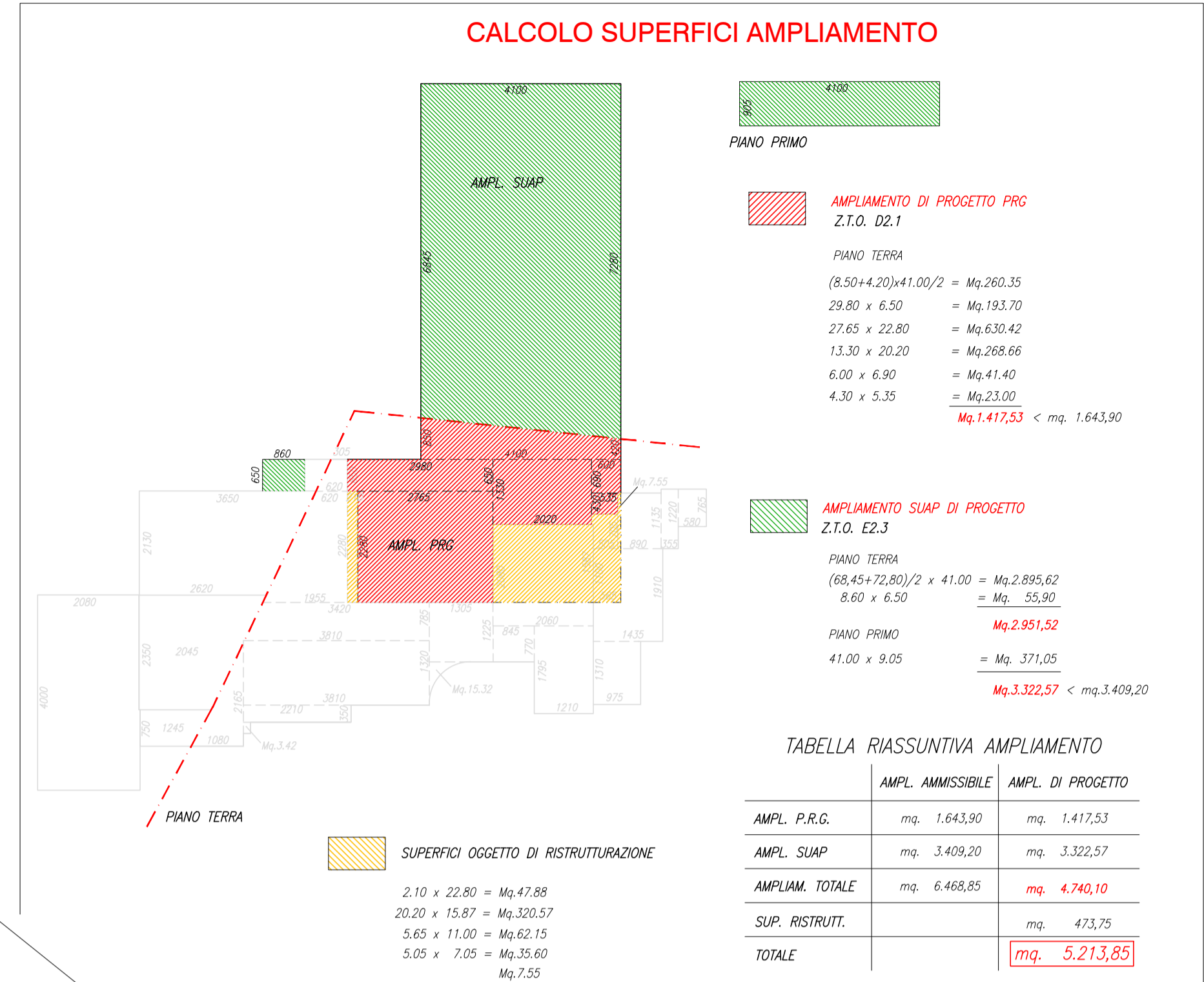


### AMPLIAMENTI

	ATTIVITA' DISTRIBUZIONE	RISTORANTE-ALBERGO	TOTALE
Superficie Fondiaria (S.f.) in Zona D2.1	m <sup>2</sup> 6.986,00	m <sup>2</sup> 1.708,00	m <sup>2</sup> 8.694,00
Superficie Coperta (S.c.) Esist. in Zona D2.1	m <sup>2</sup> 2.187,79	m <sup>2</sup> 626,12	m <sup>2</sup> 2.813,91
Superficie Utile (S.u.) Esistente in Zona D2.1	m <sup>2</sup> 3.019,82	m <sup>2</sup> 1.421,99	m <sup>2</sup> 4.441,81
Rapporto di Copertura (O) 0.60 mq/mq della Sup. Fond.	m <sup>2</sup> 4.191,60	m <sup>2</sup> 1.024,80	m <sup>2</sup> 5.216,40
Indice Utilizzazione Fondiaria (U) 0.70 mq/mq della Sup. Fond.	m <sup>2</sup> 4.890,20	m <sup>2</sup> 1.195,60	m <sup>2</sup> 6.085,80

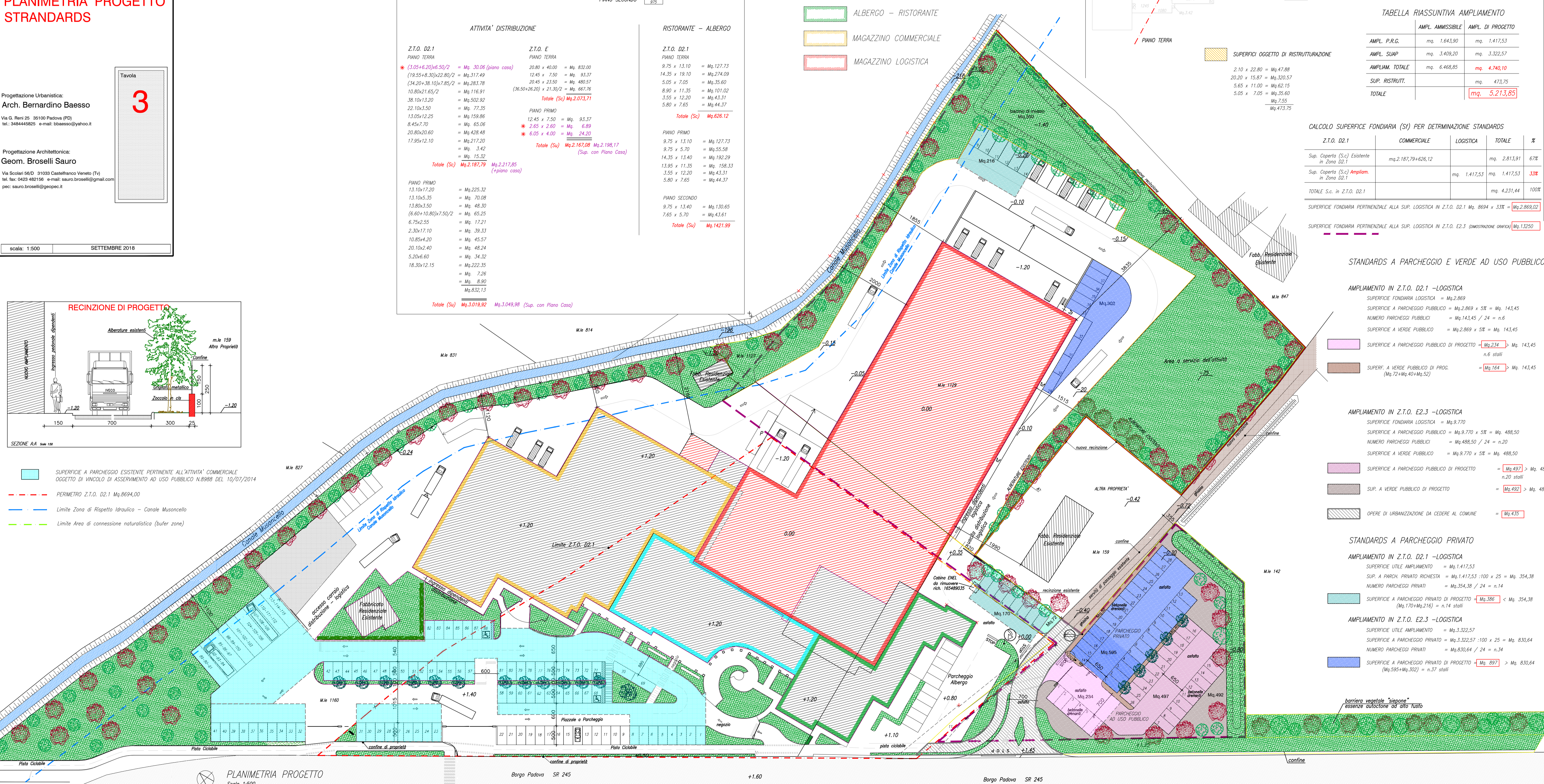
AMPLIAMENTO AMMISSIBILE P.R.G. ART. 42 NTA  
S.c. m<sup>2</sup> 5.216,40 - m<sup>2</sup> 2.813,91 = m<sup>2</sup> 2.402,49  
S.u. m<sup>2</sup> 6.085,80 - m<sup>2</sup> 4.441,80 = **m<sup>2</sup> 1.643,99**

AMPLIAMENTO AMMISSIBILE S.U.A.P. ART. 4 L. 55/2012  
Sup. Coperta Esist. m<sup>2</sup> 2.187,79 + m<sup>2</sup> 2.073,71 = m<sup>2</sup> 4.261,50  
Sup. Coperta Ammissibile m<sup>2</sup> 4.261,50 x 80% = **m<sup>2</sup> 3.409,20**



PERIMETRO Z.T.O. D2.1 Mq. 8694,00  
Limite Zona di Rispetto Idraulico - Canale Musoncello  
Limite Area di connessione naturalistica (buffer zone)

PLANIMETRIA PROGETTO  
Scala 1:500



### TABELLA RIASSUNTIVA AMPLIAMENTO

	AMPL. AMMISSIBILE	AMPL. DI PROGETTO
AMPL. P.R.G.	m <sup>2</sup> 1.643,99	m <sup>2</sup> 1.417,53
AMPL. S.U.A.P.	m <sup>2</sup> 3.409,20	m <sup>2</sup> 3.322,57
<b>AMPLIUM. TOTALE</b>	<b>m<sup>2</sup> 6.468,85</b>	<b>m<sup>2</sup> 4.740,10</b>
SUP. RISTRUTT.		m <sup>2</sup> 473,75
<b>TOTALE</b>		<b>m<sup>2</sup> 5.213,85</b>

### STANDARDS A PARCHEGGIO E VERDE AD USO PUBBLICO

Z.T.O. D2.1	COMMERCIALE	LOGISTICA	TOTALE	%
Sup. Coperta (S.c.) Esistente in Zona D2.1	m <sup>2</sup> 2.187,79 + 626,12		m <sup>2</sup> 2.813,91	67%
Sup. Coperta (S.c.) Ampliam. in Zona D2.1		m <sup>2</sup> 1.417,53	m <sup>2</sup> 1.417,53	<b>33%</b>
<b>TOTALE S.c. in Z.T.O. D2.1</b>			m <sup>2</sup> 4.231,44	100%

SUPERFICIE FONDIARIA PERTINENZIALE ALLA SUP. LOGISTICA IN Z.T.O. D2.1 Mq. 8694 x 33% = **Mq. 2.869,02**

SUPERFICIE FONDIARIA PERTINENZIALE ALLA SUP. LOGISTICA IN Z.T.O. E2.3 (DISTRIBUZIONE) Mq. 11250

### AMPLIAMENTO IN Z.T.O. D2.1 - LOGISTICA

SUPERFICIE FONDIARIA LOGISTICA = Mq. 2.869  
SUPERFICIE A PARCHEGGIO PUBBLICO = Mq. 2.869 x 5% = Mq. 143,45  
NUMERO PARCHEGGI PUBBLICI = Mq. 143,45 / 24 = n.6  
SUPERFICIE A VERDE PUBBLICO = Mq. 2.869 x 5% = Mq. 143,45

SUPERFICIE A PARCHEGGIO PUBBLICO DI PROGETTO = **Mq. 234** > Mq. 143,45  
n.6 stalli

SUPERF. A VERDE PUBBLICO DI PROG. (Mq. 72 + Mq. 40 + Mq. 52) = **Mq. 164** > Mq. 143,45

### AMPLIAMENTO IN Z.T.O. E2.3 - LOGISTICA

SUPERFICIE FONDIARIA LOGISTICA = Mq. 9.770  
SUPERFICIE A PARCHEGGIO PUBBLICO = Mq. 9.770 x 5% = Mq. 488,50  
NUMERO PARCHEGGI PUBBLICI = Mq. 488,50 / 24 = n.20  
SUPERFICIE A VERDE PUBBLICO = Mq. 9.770 x 5% = Mq. 488,50

SUPERFICIE A PARCHEGGIO PUBBLICO DI PROGETTO = **Mq. 497** > Mq. 488,50  
n.20 stalli

SUP. A VERDE PUBBLICO DI PROGETTO = **Mq. 492** > Mq. 488,50

OPERE DI URBANIZZAZIONE DA CEDERE AL COMUNE = **Mq. 435**

### STANDARDS A PARCHEGGIO PRIVATO

#### AMPLIAMENTO IN Z.T.O. D2.1 - LOGISTICA

SUPERFICIE UTILE AMPLIAMENTO = Mq. 1.417,53  
SUP. A PARCH. PRIVATO RICHIESTA = Mq. 1.417,53 : 100 x 25 = Mq. 354,38  
NUMERO PARCHEGGI PRIVATI = Mq. 354,38 / 24 = n.14

SUPERFICIE A PARCHEGGIO PRIVATO DI PROGETTO = **Mq. 386** > Mq. 354,38  
(Mq. 170 + Mq. 216) = n.14 stalli

#### AMPLIAMENTO IN Z.T.O. E2.3 - LOGISTICA

SUPERFICIE UTILE AMPLIAMENTO = Mq. 3.322,57  
SUPERFICIE A PARCHEGGIO PRIVATO = Mq. 3.322,57 : 100 x 25 = Mq. 830,64  
NUMERO PARCHEGGI PRIVATI = Mq. 830,64 / 24 = n.34

SUPERFICIE A PARCHEGGIO PRIVATO DI PROGETTO = **Mq. 897** > Mq. 830,64  
(Mq. 595 + Mq. 302) = n.37 stalli

barriera vegetale "siepione" essenze autoctone ad alto fusto